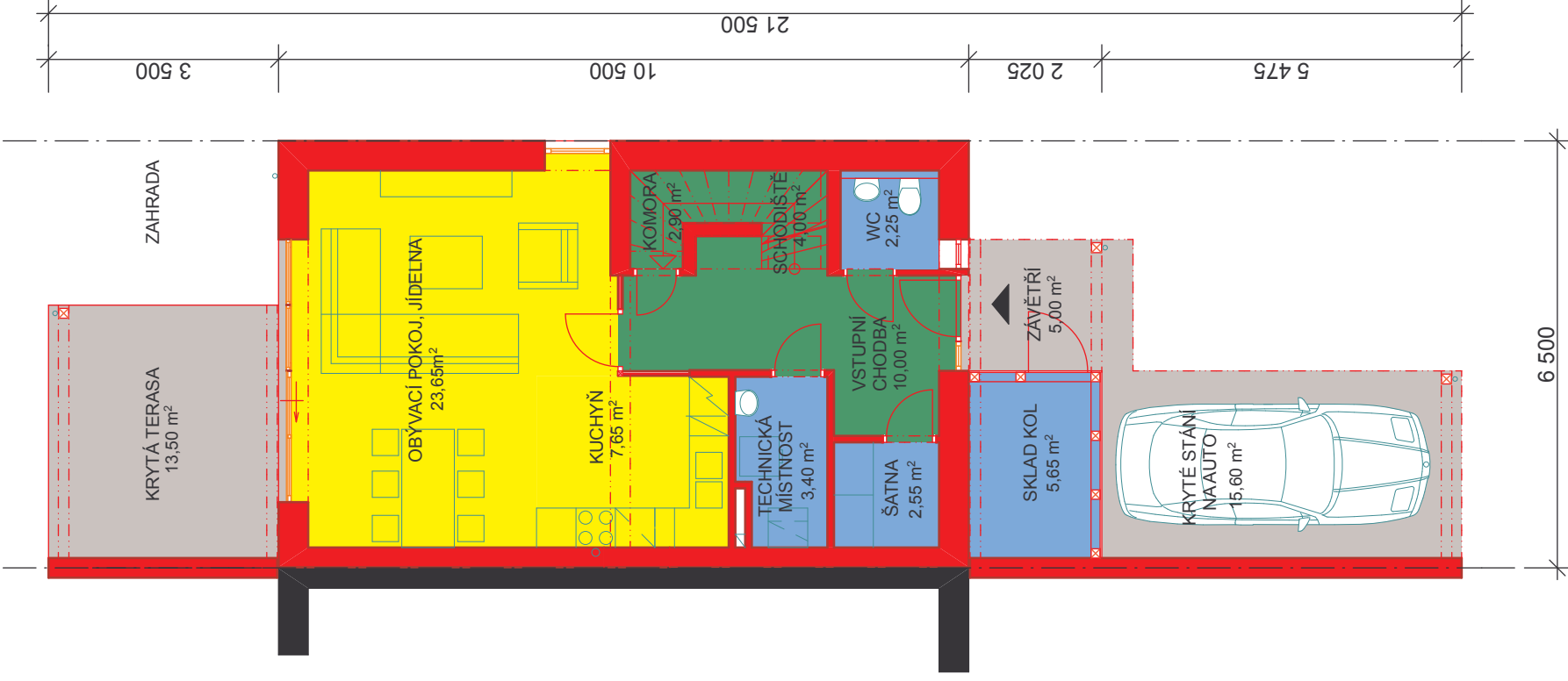
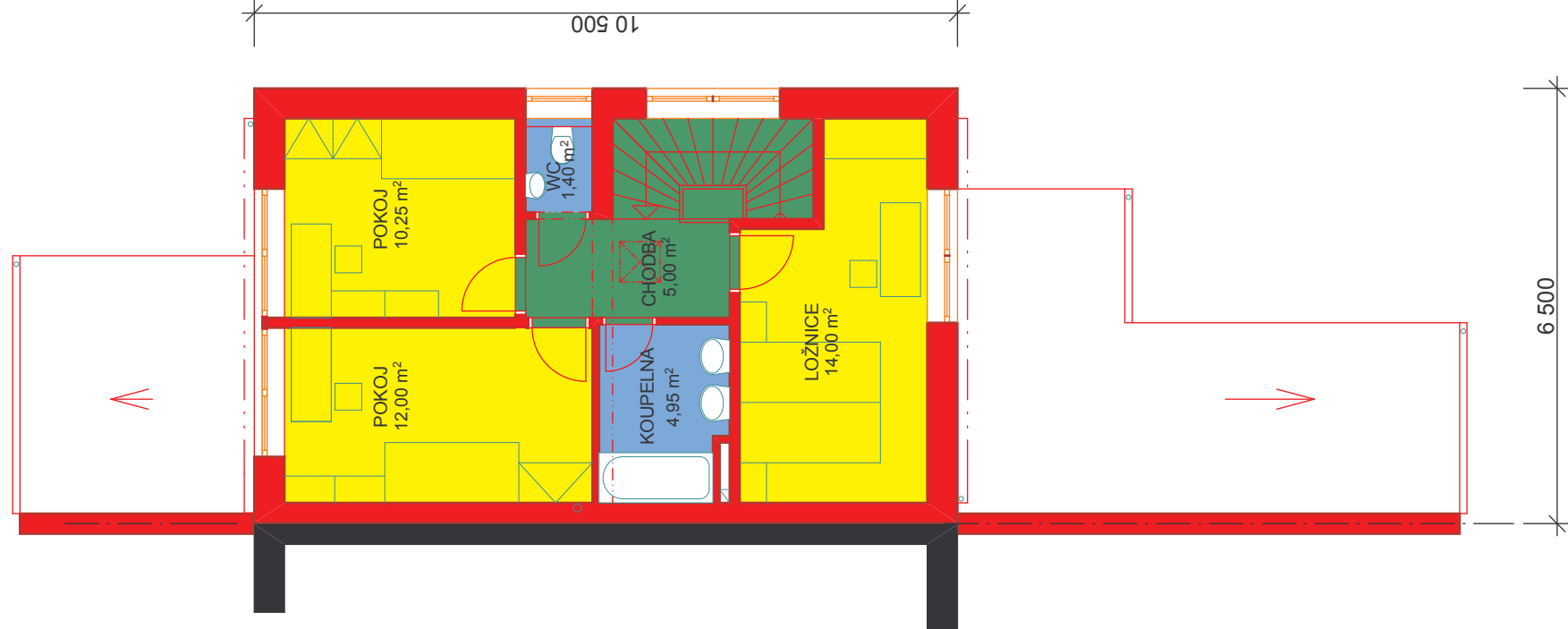


RODINNÝ ŘADOVÝ DŮM - TYP A

PŮDORYS 1.NP



PŮDORYS 2.NP

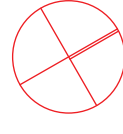


RODINNÝ ŘADOVÝ DŮM - TYP A

ZASTAVĚNÁ PLOCHA ŘADOVÉHO RODINNÉHO DOMU: 74,30 m²
 ZASTAVĚNÁ PLOCHA KRYTÉ TERASY: 14,00 m²
 ZASTAVĚNÁ PLOCHA KRYTÉHO STÁNÍ NAAUTO A VSTUPU: 21,45 m²
 ZASTAVĚNÁ PLOCHA CELKEM: 109,75 m²

OBESTAVĚNÝ PROSTOR : 508,60 m³

UŽITNÁ PLOCHA CELKEM : 109,65 m²



S

BYTOVÁ VÝSTAVBA V LOKALITĚ POD VYHLÍDKOU - V. LOSINY ŘADOVÝ RODINNÝ DŮM - TYP A

PŮDORYS m 1:100

INVESTOR : SAN-JV s.r.o., Lidická 2597/56, Šumperk 787 01

ARCHITEKT : ing. arch. Ivo Skoumal

GENERÁLNÍ PROJEKTANT : ing. Petr Heřmanský

Datum : XII/ 2009

PŮDORYS 1.NP - OBYTNÁ ČÁST

UŽITNÁ PLOCHA : 62,05 m²

PŮDORYS 2.NP - LOŽNICE RODIČŮ, POKOJE DĚTÍ

UŽITNÁ PLOCHA : 47,60 m²