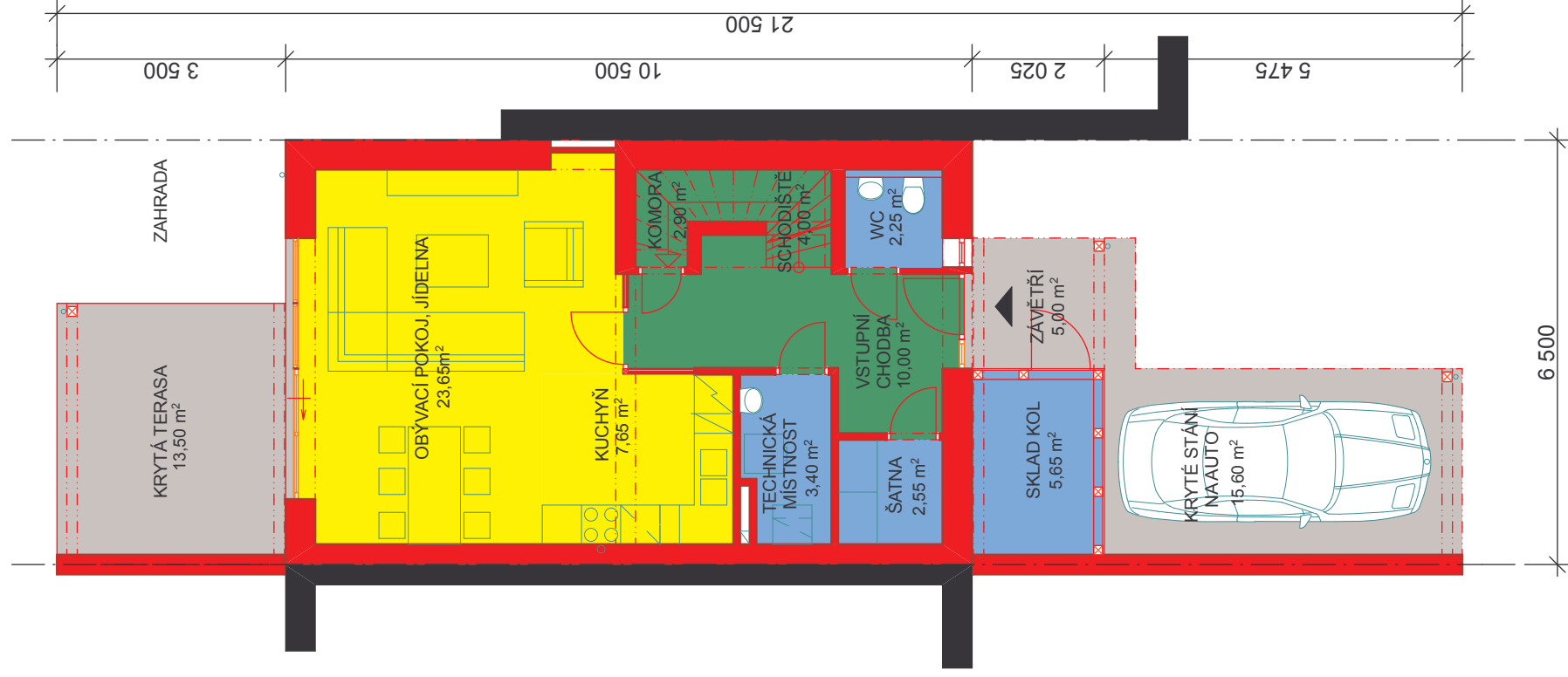
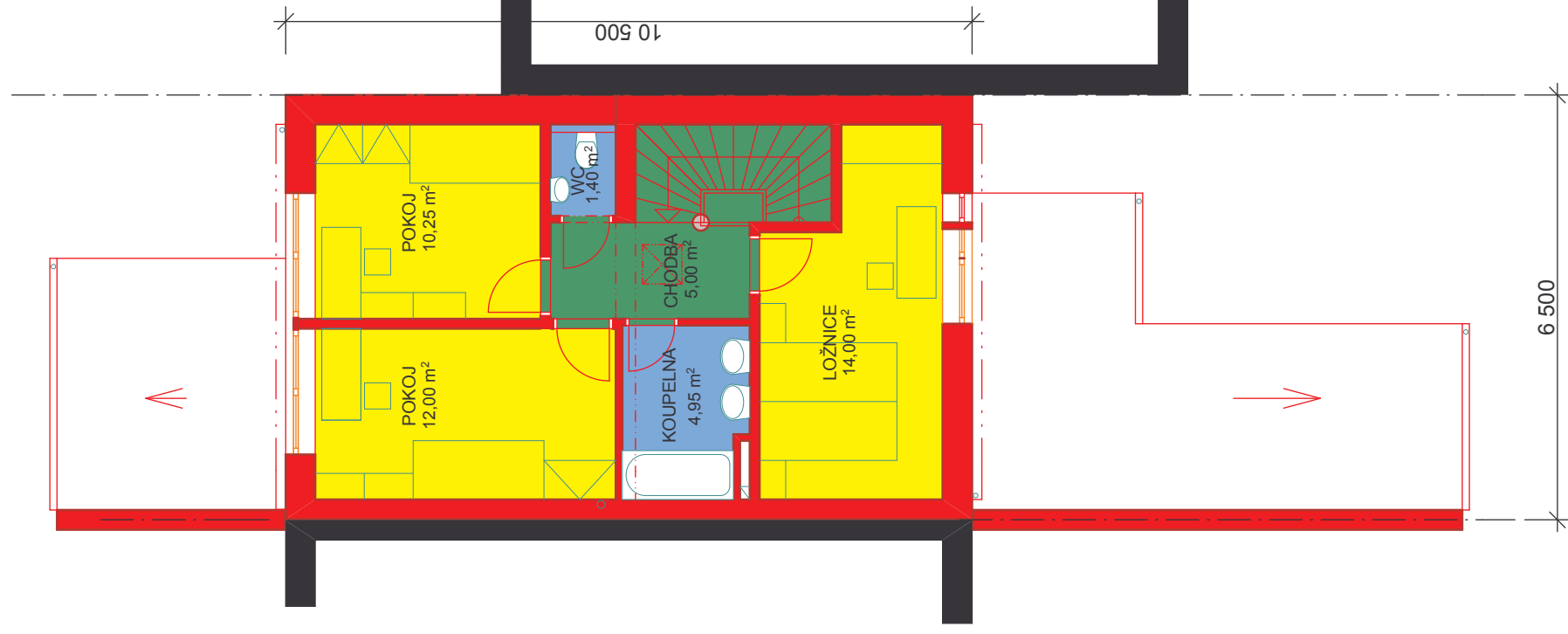


# RODINNÝ ŘADOVÝ DŮM - TYP D

PŮDORYS 1.NP

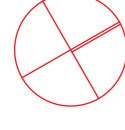


PŮDORYS 2.NP



## RODINNÝ ŘADOVÝ DŮM - TYP D

ZASTAVĚNÁ PLOCHA ŘADOVÉHO RODINNÉHO DOMU:	74,30 m <sup>2</sup>
ZASTAVĚNÁ PLOCHA KRYTÉ TERASY:	14,00 m <sup>2</sup>
ZASTAVĚNÁ PLOCHA KRYTÉHO STÁNÍ NAAUTO A VSTUPU:	21,45 m <sup>2</sup>
ZASTAVĚNÁ PLOCHA CELKEM:	109,75 m <sup>2</sup>
OBESTAVĚNÝ PROSTOR :	508,60 m <sup>3</sup>
UŽITNÁ PLOCHA CELKEM :	109,65 m <sup>2</sup>



S

## BYTOVÁ VÝSTAVBA V LOKALITĚ POD VYHLÍDKOU - V. LOSINY ŘADOVÝ RODINNÝ DŮM - TYP D

PŮDORYS m 1:100

INVESTOR : SAN-JV s.r.o., Lidická 2597/56, Šumperk 787 01

ARCHITEKT : ing. arch. Ivo Skoumal

GENERÁLNÍ PROJEKTANT : ing. Petr Heřmanský

Datum : XII/ 2009

### PŮDORYS 1.NP - OBYTNÁ ČÁST

UŽITNÁ PLOCHA : 62,05 m<sup>2</sup>

### PŮDORYS 2.NP - LOŽNICE RODIČŮ, POKOJE DĚTÍ

UŽITNÁ PLOCHA : 47,60 m<sup>2</sup>